



FRUTIGEN

Willkommen

FERIENBEGLEITER FRUTIGEN

DIE BROSCHÜRE FÜR MEHR ÜBERBLICK

SOMMER **DE**

SUMMER **ENG**

ÉTÉ **FR**

ADELBODEN LENK
KANDERSTEG



#FeelTheLove

Herzlich Willkommen | Welcome Une cordiale bienvenue

Zum Ausfliegen, Hinsetzen und Geniessen: Wer beim Frutiger Ferienangebot den Überblick behalten will, findet in unserem «Ferienbegleiter» alle Eckpunkte für erfüllte Alpentage.

Head out, sit down and enjoy. If you want to keep track of holiday activities and services in Frutigen, you will find all the information you need for great time in the Alps here in your Destination Guide.

S'évader, s'asseoir et profiter : pour une meilleure vue d'ensemble de l'offre de vacances de Frutigen, ce «guide des vacances» donne toutes les clés pour des journées à la montagne réussies.

- 04 Highlights
- 06 Sommer-Events | Summer Events | Événements estivaux
- 08 Unterkünfte | Accommodation | Hébergements
- 10 Vorteile mit der Gästekarte | Benefits with the guest card
Avantages avec la carte d'hôte
- 12 Öffentlicher Verkehr | Public Transport | Transports publics
- 14 Bergbahnen | Cable cars | Remontées mécaniques
- 16 Wanderparadies | Hiking Paradise | Paradis de la randonnée
- 22 Themenwege | Theme paths | Parcours thématiques
- 24 Bike Paradies | Bike Paradise | Paradis de VTT
- 26 Geführte Touren | Guided tours | Visites guidées
- 28 Sommersport | Summer Sports | Sport estival
- 32 Abenteuer | Adventure | Aventure
- 34 Kinder und Familien | Children and families | Enfants et familles
- 38 Sehenswert | Worth Visiting | À voir
- 42 Wellness
- 44 Gastronomie | Gastronomy
- 46 Ausflüge in der Destination | Excursions in the destination
Excursions dans la destination
- 48 Gut zu wissen | Good to know | Bon à savoir

Highlights



WANDERPARADIES | HIKING PARADISE | PARADIS DES RANDONNEURS
Mit über 300 km Wanderwegen und zahlreichen Höhepunkten bietet Frutigen und Umgebung schöne Aussichten auf Schritt und Tritt.



HÄNGEBRÜCKE HOSTALDE
SUSPENSION BRIDGE
PONT SUSPENDU
153 Meter lang ist das spektakuläre Bauwerk hoch über dem Bergbach Engstlige und dessen Auenlandschaft.



TELLENBURG
CASTLE | CHÂTEAU
Die restaurierte Ruine aus dem Jahr 1200 bietet eine grandiose Aussicht auf Frutigen und das Kandertal.



BLS BESUCHERZENTRUM | VISITOR CENTRE | CENTRE DES VISITEURS BLS
Bis 1913 war Frutigens historischer Bahnhof in Betrieb. Heute finden Besucher hier eine kleine Ausstellung – und den idealen Ausgangsort für Führungen.



KANDERKULTUR
Der Verein sorgt in und um Frutigen für ein dichtes Musik- und Bühnenprogramm mit lokalen und internationalen Namen.



KLETTERTURM | CLIMBING TOWER
TOUR D'ESCALADE
Im Frutigresort in Frutigen: Der Hochseilpark mit 3 Ebenen und 64 Stationen sorgt bei gut gesicherten Gästen für einen Adrenalinschub.



PUMPTRACK
Die Bike-Spezialstrecke beim Sportzentrum ist ein ideales Trainings- und Freizeitgelände für Gross und Klein.



ELSIGEN-METSCH
Die «Perle im Berner Oberland» ist gerade für Familien ein nahe gelegenes Erholungs- und Wandergebiet.



CHOLERENSCHLUCHT | CHOLEREN GORGE | GORGES DE CHOLEREN
Auf Treppen und Brücken im Fels erleben Besucher ein imposantes Schauspiel rund um die Kraft des Wassers.



SPORTZENTRUM FRUTIGEN
SPORTS CENTRE | CENTRE SPORTIF
Drinnen und draussen finden sowohl Wasserratten als auch Wellness-Gäste jeden Alters passende Angebote.

Sommer Events | Summer Events Événements estivaux

AKTUELLE EVENTS

CURRENT EVENTS

ÉVÉNEMENTS ACTUELS

Scannen, was läuft: Einfach den QR-Code einlesen und erfahren, wann das nächste Kultur-Highlight stattfindet – eine Agenda voller Musik, Tradition und Wettkampf.



Instantly find out what's on. Simply scan the QR code and see when the next cultural highlight is taking place – an agenda full of music, tradition and good-natured competition.

Scannez pour savoir ce qui se passe : il suffit simplement de lire le code QR pour apprendre quand aura lieu le prochain événement culturel – un agenda sous le signe de la musique, de la tradition et des compétitions.

TIPP



FREILICHTSPIELE TELLENBURG «LÖTSCHBERG»

OPEN AIR THEATRE | PIÈCE DE THÉÂTRE EN PLEIN AIR
Zwischen dem 3. Juli und dem 10. August 2024 wird auf der Bühne beim historischen Bahnhof das Werk unter dem Motto «Ein Tal im Aufbruch» gezeigt.
freilichtspiele-tellenburg.ch



Unterkünfte | Accommodation Hébergements

JETZT BUCHEN | BOOK NOW
RÉSERVER MAINTENANT

Sommerresidenz gesucht? Bei uns stehen viele Türen offen – unsere GastgeberInnen laden ins charmante Berghotel ebenso wie in die Ferienwohnung mit Bergblick.



Looking for a summer residence? With us, many doors are open as friendly hosts invite you to discover charming hotels or picturesque holiday apartments.

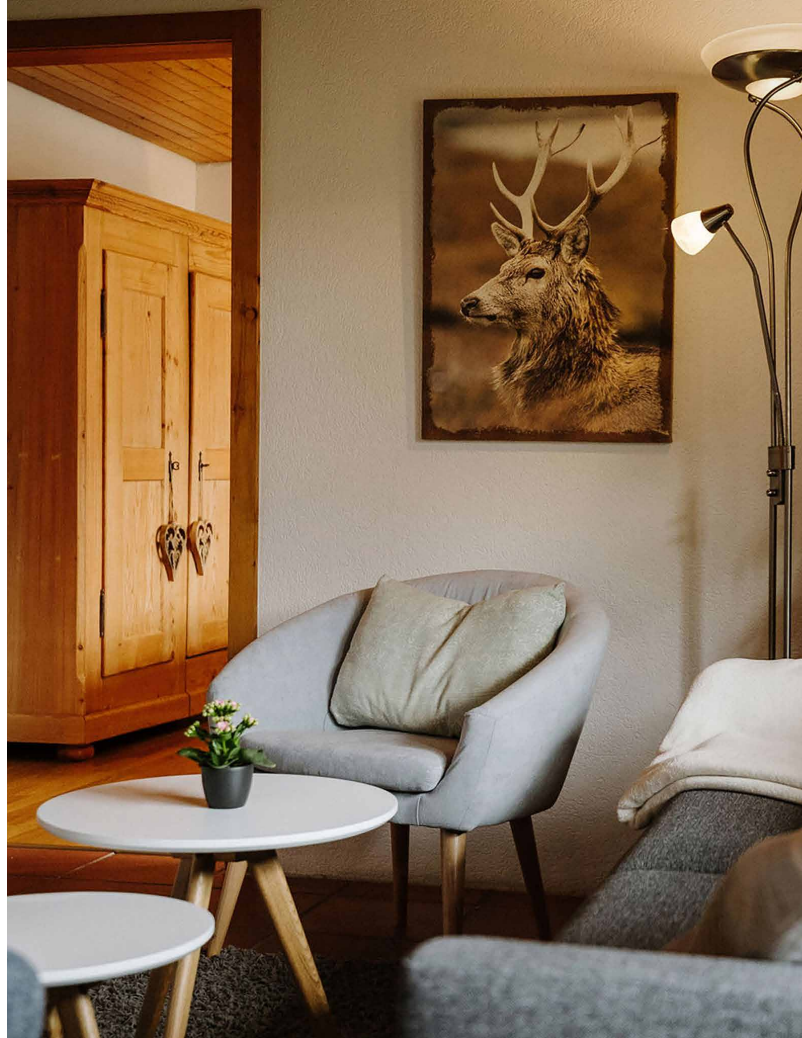
Vous cherchez une résidence d'été? Chez nous, de nombreuses portes sont ouvertes – nos hôtes vous invitent aussi bien dans le charmant hôtel de montagne que dans l'appartement de vacances avec vue sur la montagne.

TIPP



NEWSLETTER

Gegen Langeweile helfen Kurzmeldungen – am besten aus unseren drei Tälern. AbonnentInnen erfahren aus erster Hand, was der nächste Alpen-Monat bringt. meine-berge.ch/newsletter-anmeldung



Vorteile mit der Gästekarte Benefits with the guest card Avantages avec la carte d'hôte

ÖV INKLUSIVE

PUBLIC TRANSPORT INCLUDED
TRANSPORTS PUBLICS INCLUS

Mobil ab der ersten Übernachtung:
Mit Ihrer persönlichen Gästekarte
geniessen Sie unter anderem freie
Fahrt im öffentlichen Verkehr der
Destination.

Mobile with just one overnight
stay. With your personal guest
card, you will enjoy, among other
things, free travel on public trans-
port in the region.

Mobile dès la première nuitée :
avec votre carte d'hôte person-
nelle, vous bénéficiez de la gra-
tuité dans les transports publics
de la destination.



TIPP



TRAILRUNNING

Mal den Bachauen entlang, mal durch den wilden
Bergwald: Die Frutiger Trails punkten mit Ab-
wechslung und viel Natur unter der Niesenkette.
meine-berge.ch/trailrunning



Bergbahnen | Cable cars Remontées mécaniques

AKTUELLE BETRIEBSZEITEN

CURRENT OPERATING HOURS
HORAIRES ACTUEL

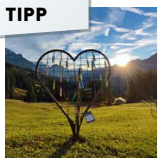
Wann fährt die Gondel? Reiselustige scannen den QR Code und erfahren direkt alles zu Betriebszeiten der Anlagen und Gastrobetriebe auf der Alp.



What time does the gondola lift leave? Simply scan the QR code and find out about transport operating times and when the mountain restaurants are open.

À quelle heure part la prochaine télécabine, quels restaurants sont ouverts? Pour s'informer, il suffit de scanner ce code QR.

TIPP



MOUNTAINHEARTS

5 Standorte, 1 Bergliebe: Für die grössten Herzen der Schweizer Alpen haben wir die perfekten Lagen gefunden – auf Passhöhen wie auf Hochplateaus.
meine-berge.ch/mountainhearts



Kander, Spissen, Elsighorn: Rund um das Dorf erstrecken sich Ziele für jeden Wandertyp – sei es die kurze Runde am Talboden oder der fünfstündige Marsch zum Gipfel.

Kander, Spissen, Elsighorn? Around Frutigen, there are routes for every type of hiker – whether you want a flat circular trail in the valley or the five-hour climb to the summit.

Kander, Spissen, Elsighorn : des destinations pour chaque type de randonnée s'étendent autour du village – qu'il s'agisse d'un petit tour au fond de la vallée ou d'une marche de cinq heures jusqu'au sommet.



Augenweide

Wanderparadies | Hiking Paradise Paradis de la randonnée

WANDERTIPPS | HIKING TIPS | IDÉES DE RANDONNÉES

Elsigenalp-Elsighorn

Nach dem Aufstieg werden die Wanderer mit einer Rund-sicht entschädigt, die von den Berner Alpen über den Thunersee bis zum Jura reicht.

After the ascent, hikers are rewarded with a panoramic view stretching from the Bernese Alps to Lake Thun and the Jura mountains.

Après la montée, les randonneurs sont récompensés par la vue qui va des Alpes bernoises jusqu'au Jura, en passant par le Lac de Thoune.

Holzskulpturenweg Frutigen-Hängebrücke

Auf dieser Tour lassen sich die hölzernen Werke des einheimischen Bildhauers Johann Inniger bestaunen.

On this walk, you can admire wooden works of art by local sculptor Johann Inniger.

Les œuvres en bois du sculpteur local Johann Inniger peu-

vent être admirées le long de ce circuit.

Spissenweg Frutigen-Adelboden

Die spannende und lehrreiche Wanderung führt an Bergbauernhöfen und verlassenen Schieferwerken entlang.

This exciting and instructive hike takes you past working mountain farms and abandoned slate works.

Cette balade passionnante emmène à la découverte des fermes de montagne et des anciennes carrières d'ardoise.

Frutigen-Niesen

Lange aber lohnend ist die fünfeneinhalbstündige Tour auf die bekannte «Pyramide». Rückfahrt mit der Niesenbahn.

Long but well worth the effort is this 5½ hour walk to the famous «pyramid». Return by Niesen funicular railway.

Ce tour de 5 h 30 sur la célèbre «pyramide» est long mais vaut la peine. Retour avec le funiculaire du Niesen.

Tellenburg-Rundweg

Dieser abwechslungsreiche Rundgang startet im Dorf beim Hotel Simplon und führt über Reinisch zum Turm der Ruine.

This varied trail starts in the village at the Hotel Simplon and takes you via Reinisch to the tower of the ruined castle.

Ce circuit varié démarre au village, vers l'Hôtel Simplon, et conduit à la tour en ruine de Tellenburg, en passant par Reinisch.

Uferweg Frutigen-Reichenbach

Ohne Steigungen bringt einen diese Tour gemütlich ins Nachbardorf. Ein Zwischenhalt beim idyllischen Kienseeli ist zu empfehlen.

Without any significant gradients, this tour takes you comfortably to the neighbouring village. A welcome break at the idyllic Kiensee Lake is highly recommended.

Dépourvu de montées, cette agréable balade conduit vers

le village voisin. Ne manquez pas une halte au bord de l'idyllique petit lac Kienseeli!

Panoramaweg

Elsigenalp-Frutigen

Hangweg in der Westflanke des Elsighorns mit Blick in die Graben-Landschaft der gegenüberliegenden Frutig-Spissen.

Walk the sloping path on the western flank of Elsighorn for a view of the trench landscape of the Frutig-Spissen opposite.

Sentier sur le flanc ouest de l'Elsighorn avec coup d'œil sur le paysage vallonné des Frutig-Spissen.

WEITERE WANDERHIGHLIGHTS UND INFORMATIONEN

MORE HIKING TIPS AND INFORMATION | PLUSIEURS IDÉES DE RANDONNÉES ET INFORMATIONS



bls
verbindet.

Tickets ab
CHF 10.80*

* Preisbeispiel: CHF 10.80 für das Wanderticket Elsigenalp-Frutigen für Erwachsene mit einem GA.

Die Wandertickets

Mit den Tickets ganz einfach die nächste Wanderung planen und von rabattierten Bergbahnfahrten profitieren. Finden Sie jetzt die passende Wanderung:

- Elsigenalp-Frutigen
- Jodelerlebnis GrimmiJutz
- Springenboden-Niesen
- Gurnigel-Stockhorn
- Sörenberg-Kemmeriboden
- Gemmipass Sunnbüel
- Lötschentaler Höhenweg

bls.ch/wandertickets

WANDERPASS | HIKING PASS | FORAITS DE RANDONNÉE

Anz. Tage	Normaltarif Erwachsene	Halbtax, GA, Kinder (6-15)	Gästekarte, Top4 Erwachsene	Gästekarte, Top4 Kinder (6-15)	Gruppen Erwachsene	Gruppen Halbtax, GA, Kinder (6-15)
1	56	28	30	15	39	19.5
3 für 2	-	-	60	30	-	-
7 für 4	-	-	120	60	-	-

Familien-Package: CHF 80.-
(gültig für max. 1-2 Erwachsene
und 1-4 Kinder)

Family package: CHF 80.-
(valid for max. 1-2 adults and
1-4 children)

Forfait familial : CHF 80.-
(valable pour max. 1-2 adultes
1-4 enfants)

Top4 mit Gültigkeit Winter
23/24 | Top4 with winter
validity | Top4 valide hiver

SBB-Junior- oder Kinder-
Mitfahrkarte in Begleitung
einer zahlenden Erwachsenen
Person gültig | SBB Junior
Travelcard and Children's
Co-Travelcard valid when
accompanied by a payant
adult | Carte Junior ou carte
Enfant accompagné valable
en compagnie d'un adulte
payant.

Gruppen ab 10 Personen
Groups from 10 persons
Groupes à partir de 10
personnes

Der Wanderpass ist wie folgt
gültig | The Hiking Pass is
valid as follows | Validité du
forfait de randonnée :

Tschentenalp, Elsigenalp,
Engstligenalp,
Silleren-Hahnenmoos,
Dorfbahn (Oey-Adelboden-
Dorf), Höchst, Bus Adelboden-
Gilbach-Geils, Stand-Xpress,
Betelberg während den
normalen Betriebszeiten.

VERKAUFSTELLEN | SALES
POINTS | POINTS DE VENTE
Tourist Center Frutigen
sowie alle Stationen der
Bergbahnen.

COWORKING ADELBODEN
ARBEITEN IN DEN BERGEN

Von der Bahnwanderung bis zur alpinen Ermittlung: Diese unterhaltsamen Touren bringen einem kulturelle und landschaftliche Highlights auf spielerische Weise näher.

From a train trail to an alpine investigation – these entertaining tours bring you closer to cultural and scenic highlights in a light-hearted way.

De la «promenade ferroviaire» à l'enquête alpine : ces itinéraires divertissants permettent de se familiariser de manière ludique avec les points forts culturels et paysagers de la région.



Spass

Themenwege | Theme Paths Parcours thématiques

RÄTSEL-TRAIL

PUZZLE TRAIL
TRAIL DE DEVINETTES

Die spassige Runde im Dorf führt zu Sehenswürdigkeiten – und zum Lösungswort.

Use a smartphone around Frutigen to collect clues and crack the code word.

D'énigme en énigme, ce parcours amusant dans le village vous mènera à la solution en passant par des sites d'intérêt.

KRIMI-SPASS ELSIGENALP

CRIME DETECTION
UNE ENQUÊTE CRIMINELLE

Mit dem Smartphone lösen Nachwuchs-Kommissare den interaktiven Fall locker.

Young detectives tackle this interactive case on their smartphones.

Avec leur smartphone, les commissaires en herbe résolvent facilement l'enquête interactive.

BLS-NORDDRAMPE

BLS NORTH RAMP
RAMPE NORD DE LA BLS

Die Kandertaler Strecke zeigt Natur und Geleise samt Viadukt und Kehrtunnel.

The Kandertal line combines nature and railway tracks, including the viaduct and helical tunnel.

Découvrez cette ligne de chemin de fer avec ses voies, ses viaducs et ses tunnels hélicoïdaux au cœur de la nature de la vallée de la Kander.

DETAILLIERTE INFORMATIONEN

DETAILED INFORMATION
INFORMATIONS DÉTAILLÉES



Im Oberland setzt man sich noch so gerne auf den Sattel: Blausee, Kiental oder Elsiggen-Metsch sind nur einige der attraktiven Stationen in unmittelbarer Nähe.

People love to be out and about on two wheels in the Oberland. Blausee, Kiental and Elsiggen-Metsch are just a few of the attractive places to head for in the immediate vicinity.

Dans l'Oberland, le vélo est une activité très prisée : Blausee, Kiental ou Elsiggen-Metsch ne sont que quelques-unes des nombreuses stations attrayantes situées dans la région.

Abenteuer

Bike Paradies | Bike Paradise Paradis de VTT

BIKE-TIPPS | TIPS | BONS PLANS

Pumptrack

Der Pumptrack beim Sportzentrum Frutigen bietet kostenlosen Fahrspass für Anfänger wie Fortgeschrittene.

This pumptrack at Frutigen Sports Centre offers free of charge fun for beginners and advanced riders.

Le plaisir de rouler gratuitement pour les débutants et les avancés sur la nouvelle piste de course du Centre sportif de Frutigen.

Elsigen-Metsch

Mit der Luftseilbahn rauf, mit dem Rad runter: Das kleine Bikeparadies Elsiggen-Metsch bietet verschiedene Routen.

Up by cable car, down by bike. The small, cycling paradise of Elsiggen-Metsch offers a variety of different routes.

En téléphérique à la montée, en vélo à la descente : Elsiggen-Metsch, le petit paradis des cyclistes, propose des parcours variés.

elsigen-metsch.ch

WEITERE BIKE TOUREN
FURTHER BIKE ROUTES
PLUS DES CIRCUITS EN VTT



MIETE, TRANSPORTE, WASCH- UND LADESTATIONEN | HIRE, CARRIAGE, WASH- AND CHARGING STATIONS | LOCATION, TRANSPORT, STATIONS DE LAVAGE ET DE RECHARGE



Eine spannende Geschichte und innovative Projekte: Wer Frutigens Wahrzeichen in ihrer Vielfalt entdecken will, lässt sich von unseren geschätzten Experten begleiten.

Exciting history and innovative projects – if you want to discover more about Frutigen's landmarks in all their diversity, let our experienced guides do the talking.

Une histoire passionnante et des projets innovants : Pour découvrir les emblèmes de Frutigen dans toute leur diversité, laissez-vous guider par nos experts.

Entdeckung

Geführte Touren | Guided Tours Tours guidés



Mittwoch | Wednesday | Mercredi

8.15 Uhr | 8.15am | 8 h 15

FRUTIGER

ALPKÄSEREI WANDERUNG

ALPINE CHEESE HIKE | BALADE
VERS LA FROMAGERIE D'ALPAGE

Juli bis Mitte August

Auf der Elsigenalp werden Wanderfreunde gerne in die Geheimnisse der Rohmilchveredelung eingeweiht.



Mittwoch | Wednesday | Mercredi

13.30 Uhr | 1.30pm | 13 h 30

BLS-TUNNELFÜHRUNG | TUNNEL
TOUR | VISITE GUIDÉE DU TUNNEL

Wöchentlich oder monatlich

(je nach Saison)

Im Kleinbus tief in den Berg: Wer einen Blick hinter die Kulissen des gewaltigen Lötschberg-Projekts werfen will, ist auf dieser exklusiven Tour richtig.

Änderungen vorbehalten, die aktuellen Informationen finden Sie unter frutigen-tourismus.ch/kultur-besichtigungen

Die Alpen mit ihren Felsen, Wäldern und Wiesen machen auf unterschiedlichste Weise aktiv. Doch auch im Dorf selbst warten Angebote aller Art auf bewegungsfreudige Gäste.

The Alps with their rocks, forests and green meadows offer many ways to keep you active. But the village itself also has plenty of facilities to keep energetic guests busy.

Avec leurs rochers, leurs forêts et leurs prairies, les Alpes rendent les gens actifs de différentes manières. Mais des activités de toutes sortes attendent aussi les visiteurs qui préfèrent bouger dans le village même.



Passion

Sommersport | Summer Sports Sport estival

SCHWIMMEN | SWIMMING | NATATION

Freibad Frutigen

Open-air swimming pool
Piscine en plein air
Geheiztes 25-m-Schwimmbecken, mit 1-m-Sprungbrett, Planschbecken, Wasserrutschbahn für Kinder, Sandkastenspielanlage, Spiel- und Liegewiese, Beachvolleyfelder, Kunstrasenplatz, Tischtennis, Pumptrack.
Sportweg 1, Frutigen
+41 (0)33 672 50 50
sportzentrum-frutigen.ch

Hallenbad Frutigen

Indoor swimming pool
Piscine couverte
25-m-Schwimmbecken, Warmwasserbecken mit Massagedüsen, Kinderplanschbecken mit Schifflikanal und Rutschbahn, Whirlpool und Ruheraum.
Sportweg 1, Frutigen
+41 (0)33 672 50 50
sportzentrum-frutigen.ch

Alpenstrand Elsigenalp

Alpine Beach | Plage alpestre
Alpenstrand mit Bistro am Brandsee, Wasserrutsche, SUP-Vermietung, Feuerstellen mit Holz
Juni bis August
elsigen-metsch.ch/alpenstrand

TIPP



MERCHANDISING

Nimm mit, was der Berg bringt: Mit diesen «gebrandeten» Flaschen, Tassen & Co. bleibt der Sommer in der Destination auch zu Hause stets präsent. meine-berge.ch/merchandising

KLETTERN

CLIMBING | ESCALADE

Kletter- und Trainingswand im Schulhaus Reinisch, Klettergebiet Elsigenalp und Gehrihorn.

Climbing and training wall at Schulhaus Reinisch, Elsigenalp and Gehrihorn.

Mur d'escalade et d'entraînement du bâtiment scolaire Reinisch, sites d'escalade Elsigenalp et Gehrihorn

Tourist Center Frutigen
+41 (0)33 671 14 21

Klettergarten Elsigenalp

Climbing Garden
Ecole d'escalade

2 Min. von der Bergstation entfernt.

+41 (0)33 671 33 33
elsigen-metsch.ch

Kletterturm | Climbing Tower

Tour d'escalade

Hochseilgarten mit spektakulären Kletterkonstruktionen, Kinderparcours und Aussichtsplattform beim Frutigresort.

Infos und Preise:
Frutigresort
+41 (0)33 672 60 60
frutigresort.ch

Bouldern | Bouldering

Escalade de bloc

Boulderraum im Schulhaus Reinisch, Kletterfläche 125m² (davon 30m² Dach), Höhe bis 3,2m. Geeignet für Kinder, Anfänger und Fortgeschrittene. Zutritt erfolgt mittels Schlüsseltresor. Aktueller Zugangscod und weitere Auskünfte unter +41 78 761 22 69
Reinischstrasse 17, Frutigen

TENNIS

Mergelsandplatz
Platzmiete pro Stunde

CHF 30.–

Platzreservation im Tourist Center Frutigen oder im Frutigresort
+41 (0)33 671 14 21 oder
+41 (0)33 672 60 60

MINIGOLF

18 abwechslungsreiche Bahnen beim Frutigresort Frutigen.
+41 (0)33 672 60 60
frutigresort.ch

NORDIC WALKING**Geführte Touren**

Guided tours
Sorties guidées
Gaby Zumbach
Adelboden
+41 (0)78 719 94 41

SUP

Beim Brandsee auf der Elsigenalp
Von Juni bis September während den Öffnungszeiten der Luftseilbahn.
Materialmiete beim Berghaus Elsigenalp
Infos und Preise:
elsigen-metsch.ch

BEACH-VOLLEY

3 Felder auf dem Freibadareal
Während der Sommersaison ausserhalb der Trainingszeiten und Events des Beachvolleyclubs frei zugänglich.
Reservation möglich für CHF 20.– pro Stunde beim Beachvolleyclub.
Yanick Klossner
+41 (0)78 804 87 85
bcfrutigen.ch

TIPP**RÄTSEL-SPASS** | PUZZLE FUN

SENTIERS PLEINS DE DEVINETTES

Auf der Alp, an der Kander oder unter Palmen: Knifflige, interaktive und spassige Aufgaben gilt es in Frutigen an jeder Ecke zu lösen.
frutigen-tourismus.ch/raetsel-spas



Abenteuer | Adventure | Aventure

BERGTOUREN FRUTIGLAND

MOUNTAIN TOURS
TOURS EN MONTAGNE

- Gipfeltouren | Summit tours
Ascension de sommets
 - Gletscherwanderungen
Glacier tours | Randonnées
sur glacier
 - Canyoning
- +41 (0)79 312 92 66 oder
+41 (0)79 314 61 00
berg-touren.ch

GUIDE4YOU

- Bergtouren | Mountain tours
Randonnées en montagne
 - Gletscherwanderungen
Glacier hikes | Randonnées
sur glacier
 - Klettern | Climbing
Escalade
 - Portaledge – Übernachtungen | Overnight stays
Biwak
- +41 (0)78 817 23 93
guide4you.ch
portaledge.ch

HIKE AND FLY

+41 (0)33 654 45 30
samuel.kropf@gmail.com

**GLEITSCHIRM-PASSAGIER-
FLÜGE** | TANDEM PARAGLI-
DING | VOLS EN PARAPENTE
COMME PASSAGER

+41 (0)79 630 98 93
cloud-7.ch

+41 (0)79 688 00 20
paragliding-adelboden.ch

+41 (0)77 522 39 77
paragliding-kandertal.ch

+41 (0)78 652 77 32
s.schnidrig@bluewin.ch

ALPENRUNDFLÜGE

SIGHTSEEING FLIGHTS
VOLS DANS LES ALPES
Verschiedene Rundflüge ab
Flugplatz Reichenbach.
Various tours depart from
Flugplatz Reichenbach.
Différents circuits à partir de
l'aérodrome de Reichenbach.

+41 (0)79 632 75 64
rundflug@fluggruppe-
reichenbach.ch
fluggruppe-reichenbach.ch

ADVENTURE PARK ADELBODEN

PARC AVENTURE
+41 (0)79 363 19 62
alpenschule-adelboden.ch



Kinder und Familien | Children and families | Enfants et familles

SPIELPLÄTZE

PLAYGROUNDS

AIRES DE JEUX

Berghaus Elsigenalp, Gasthaus Elsigbach, Berggasthaus Höchst, Schulhaus Widi (Dorfzentrum), Hotel Simplon, Frutigresort (Murmelspielplatz) und diverse Naturspielplätze.

strecke für Kinder. Den aktuellen Fahrplan finden Sie unter frutigresort.ch

PFERDEZENTRUM FRUTIGEN

HORSE CENTRE | CENTRE ÉQUESTRE

Unterricht für Kinder und Erwachsene, geführte Ausritte, Ponyreiten.

+41 (0)76 377 16 58

pferdezentrum-frutigen.ch

PICKNICKPLÄTZE UND FEUERSTELLEN

PICNIC AND CAMPFIRE

SITES | AIRES DE PIQUE-NIQUE ET DE BARBECUE

Elsigsee und Brandsee (Elsigenalp), Gand, Leimbach, Tellenburg

WÄFLER'S KUTSCHENFAHRTEN | HORSE DRAWN CARRIAGE | PROMENADES EN CALÈCHE

Auf Anfrage

+41 (0)79 747 17 30

info@waefler-kutschen.ch

waefler-kutschen.ch

GARTENBAHN FRUTIGRESORT

MINIATURE GARDEN RAILWAY

TRAIN MINIATURE

Zum grossen Angebot des Areals beim Sportzentrum gehört auch eine Miniatur-Eisenbahn-

TIPP



MURMELI-ABENTEUERSPIELPLATZ

«MURMELI» ADVENTURE PLAYGROUND

PLACE DE JEU ET D'AVENTURE DES MARMOTTES

Einzigartig in der Schweiz: Beim Frutigresort warten unterirdische Räume und Tunnel, wo verschiedene Themen spielerisch erlebt werden können.

GEMEINDEBIBLIOTHEK FRUTIGEN

LIBRARY | BIBLIOTHÈQUE

Dienstag und Donnerstag
15–17.30 Uhr,
Mittwoch 14–17.30 Uhr,
Freitag 9.30–11.30 Uhr
und 17–20 Uhr,
Samstag 9.30–11.30 Uhr
Kirchgasse 13, Frutigen
+41 (0)33 671 17 31

LUDOTHEK FRUTIGEN

GAMES LIBRARY
LUDOTHÈQUE

Dienstag 15.30–17.30 Uhr,
Freitag 17–19 Uhr
Während den Schulferien
nur freitags offen.
+41 (0)79 501 79 59
ludo-frutigen.ch

MAL-BAR

Offenes Mal-Atelier um in aller
Ruhe die künstlerische Ader
fliessen zu lassen, und verschie-
dene Techniken zu testen.

Open painting studio to free
your artistic spirit and
try out different techniques.

Donnez libre cours à votre
fibre artistique et testez
de différentes techniques.

Dorfstrasse 7, Frutigen
+41 (0)79 205 11 44
info@mal-bar.ch
mal-bar.ch

KINDERHORT REGENBOGEN FRUTIGEN | «RAINBOW»

DAY NURSERY | GARDERIE
«REGENBOGEN»

Dienstag–Freitag
8.45–11.15 Uhr
(während den Schulferien
geschlossen)
+41 (0)78 902 35 12
elternverein-frutigen.ch
(nur während Öffnungszeiten)

TIPP



ERLEBNISPLANER | EXPERIENCE PLANNER POUR PLANIFIER VOS ACTIVITÉS

Suchen, finden, geniessen: Die Planungsplattform
der Destination bietet detaillierte Daten zu
Touren aller Art, aber auch zu den passenden
Unterkünften vor Ort. outdoor.meine-berge.ch





Sehenswert Worth Visiting | À voir

CHOLERENSCHLUCHT

**CHOLEREN GORGE
GORGES DE CHOLEREN**
Solide Treppen und Brücken
im Gestein erschliessen
diese imposante und etwa 100
Meter lange Klus. Dabei
sind eindruckliche Wasserfälle
und unzählige Wassermühlen
nur einige der Attraktionen am
Wegesrand.

Solid steps and bridges in
the rock connect this 100 m
long formation. Imposing
waterfalls and countless
water mills are only some of
the attractions to be seen
on this visit.

De solides escaliers et des
passerelles permettent
de parcourir l'imposante
cluse d'une centaine de
mètres de long, taillée dans
la roche. Les impression-
nantes chutes d'eau et les
innombrables marmites
glaciaires font partie des
nombreuses attractions au
fil du parcours.

TELLENBURG

CASTLE | CHÂTEAU
Die begehbare Tellenburg
bietet nicht nur eine grandiose
Aussicht auf Frutigen und
das Tal, sondern verfügt auch
über eine lange Geschichte.

Accessible Tellenburg not
only offers a magnificent view
of Frutigen and the surround-
ing valley but also has a long
history.

Accessible à pied, le château
en ruine de Tellenburg pro-
pose non seulement une vue
grandiose sur Frutigen et
la vallée, mais également une
longue histoire.

VIADUKT

Es sind Wahrzeichen der Ei-
senbahn: Zwei Brücken
überspannen auf einer Höhe
von etwa 28 Metern das
Kanderthal und die Kander.

These are the landmarks of
the railway. Two bridges span
the Kander valley and river
at a height of about 28 metres
(92 ft.) above ground.

Ce sont les emblèmes des chemins de fer : deux ponts d'une hauteur de 28 mètres enjambent le Kandertal et la rivière Kander.

HÄNGEBRÜCKE HOSTALDE

SUSPENSION BRIDGE
PONT SUSPENDU

Für alle schwindelfreien Wanderer hält der Uferweg von Rohrbach nach Frutigen das passende Abenteuer bereit: In luftiger Höhe lässt sich hier nämlich eine der längsten Hängebrücken Europas überqueren.

For walkers with a good head for heights, the riverside path from Rohrbach to Frutigen has a special adventure in store. High above the ground, this is the longest pedestrian suspension bridge in Europe.

Le long de la rivière, sur le chemin reliant Rohrbach à Frutigen, une belle expérience attend les randonneurs qui n'ont pas le vertige! L'un des plus grand pont suspendu d'Europe enjambe la rivière à une hauteur impressionnante.

ZÜNDHÖLZLIMUSEUM

MATCH MUSEUM | MUSÉE
DES ALLUMETTES

Mit insgesamt 24 Fabriken war das Kandertal einst Zentrum der Zündholzindustrie – die Ausstellung in Kanderbrück zeigt die regionale Industriegeschichte.

With a total of 24 factories, the Kander valley was once the centre of matchstick production. This exhibition in Kanderbrück tells the story of a former regional industry.

Avec un total de 24 fabriques, le Kandertal était autrefois au coeur de l'industrie des allumettes – l'exposition de Kanderbrück présent.

Zündhölzliweg 5, Frutigen
kulturgutstiftung.ch

LÖTSCHBERG-BASISTUNNEL

LÖTSCHBERG BASE TUNNEL
TOUR | TUNNEL DE BASE
DU LÖTSCHBERG

Erfahren Sie auf einer Führung spannende Hintergrundinformationen zum Bau und Betrieb des zurzeit modernsten Eisenbahntunnels der Welt. Daten gemäss Veranstaltungskalender.

Learn fascinating background information about the construction and operation of what is currently the most modern rail tunnel in the world. For dates and times please consult the events calendar.

Lors d'une visite guidée, apprenez-en davantage passionnantes sur la construction et l'exploitation du tunnel

ferroviaire le plus moderne du monde à l'heure actuelle. Informations sur l'agenda des manifestations.

+41 (0)58 327 28 07 (Di-Do)
bbs.ch/visit

BLS-BESUCHERZENTRUM IM HISTORISCHEN BAHNHOF FRUTIGEN

THE BLS-CENTER OF
VISITORS IN THE HISTORI-
CAL RAILWAY STATION
CENTRE DE VISITE BLS
DANS LA GARE HISTORIQUE

Dienstag-Donnerstag
09-12 Uhr | 13-17 Uhr

Tuesday-Thursday
9am - noon | 1pm - 5pm

Mardi-jeudi de
9h à 12h | 13h à 17h

Obere Bahnhofstrasse 29,
Frutigen

TIPP



NIESEN

Ob nun per Standseilbahn oder zu Fuss: Wer die Oberländer Pyramide bezwingt, wird mit viel Natur und prallem Kulturprogramm belohnt.
niesen.ch

Wellness

MASSAGEN | MASSAGES

Praxis Fit4Life Frutigen

+41 (0)33 672 50 53
physio-frutigen.ch

SAUNA

Sportzentrum Frutigen AG

Finnische Sauna, Bio-Sauna,
Biotherm-Infrarotkabine und
Kaltwasser-Tauchbecken im
Freien.

+41 (0)33 672 50 50
sportzentrum-frutigen.ch

KOSMETIK/BEAUTY

COSMETIC TREATMENTS
SOINS DE BEAUTÉ

Beauty Venere

Piccirilli Jsabella
+41 (0)79 415 07 88
jsabella.com

Top Kosmetik by Madeleine Zingrich

+41 (0)33 671 23 58 oder
+41 (0)79 333 19 77

FUSSPFLEGE

PEDICURE | SOINS DE PIEDS

Friedli Silvia

+41 (0)33 671 07 01

Isler Michaela

Podologin
+41 (0)33 671 51 50

TIPP



BADEN IM BRANDSEE

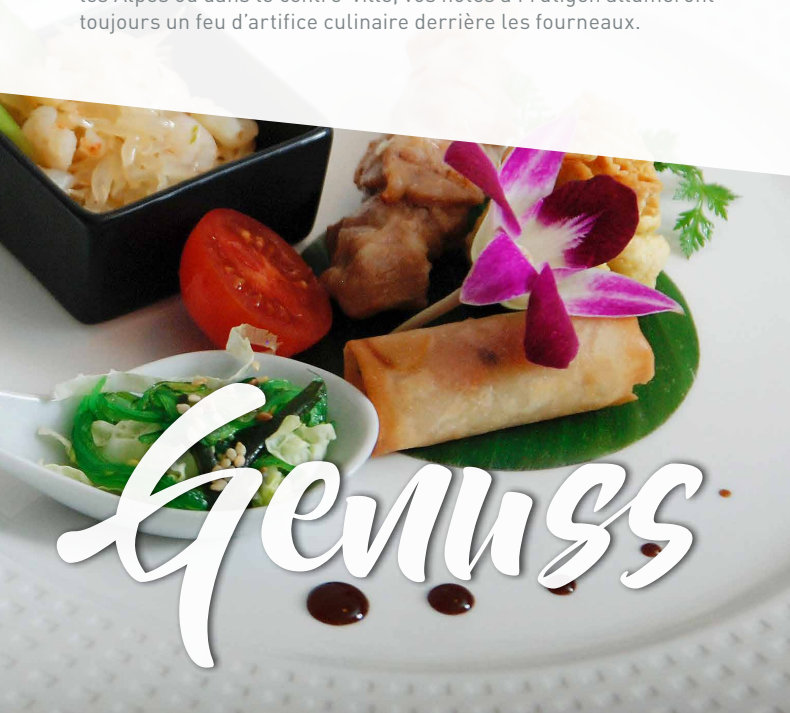
SWIMMING IN THE MOUNTAIN LAKE | BAIGNER
DANS LES LAC DE MONTAGNES

Der Brandsee sieht nicht nur idyllisch aus, er lädt
auch zum Baden ein. Schwimmer nutzen dafür
den Steg. Es gibt auch Platz fürs Stand-up-Paddeln.

Bei der kurzen Rast oder beim langen Dinner, am alpinen Fensterplatz oder im Zentrum-Treff: Frutigens GastgeberInnen zünden am Herd stets ein kulinarisches Feuerwerk.

For a quick break or something more substantial – in the hills or the centre of Frutigen – our restaurateurs are always cooking up something delicious.

Qu'il s'agisse d'une courte pause ou d'un long dîner, avec vue sur les Alpes ou dans le centre-ville, vos hôtes à Frutigen allumeront toujours un feu d'artifice culinaire derrière les fourneaux.



Gastronomie | Gastronomy

RESTAURANTS

Von der Pizzeria bis zum Traditionshaus – die Dorf-Speisekarte hat viele Seiten.

From a pizzeria to a traditional inn – there are countless menus to choose.

De la pizzeria à l'auberge traditionnelle – découvrez notre variété culinaire.

BERGRESTAURANTS

MOUNTAIN RESTAURANTS
RESTAURANTS DE MONTAGNE
Sonnenterrassen und währschafte Gerichte gibt es auf Elsigen-Metsch zur Genüge.

There are many sun terraces and tasty dishes to try on Elsigen-Metsch.

Les terrasses ensoleillées et les plats savoureux ne manquent pas à Elsigen-Metsch.

CAFÉS

Hier bleibt man gerne länger sitzen – dank süssen Kunstwerken und heissen Getränken.

Somewhere to linger and watch the world go by over delicious patisserie and hot drinks.

Pour leurs oeuvres sucrées et boissons chaudes, il est toujours agréable d'y rester un peu plus longtemps.

BARS

Lounge oder Pub? In Frutigen gibt's gute Adressen für Drinks und Geselligkeit.

Lounge or pub? In Frutigen there are plenty of venues for drinks and socialising.

À Frutigen, il ne manque pas de bonnes adresses pour boire un verre et passer un moment convivial.

WEITERE INFORMATIONEN UND ÖFFNUNGSZEITEN | FURTHER INFORMATION AND OPENING TIMES
INFORMATIONS COMPLÉMENTAIRES ET HEURES D'OUVERTURE

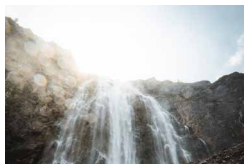


Ausflüge in der Destination

Excursions in the destination

Excursions dans la destination

ADELBODEN



WASSERSCHLOSS | WATER CASTLE | CHÂTEAU D'EAU
Die Engstligenfälle sind mit 600 Metern die zweithöchsten Wasserfälle der Schweiz.



TROTTLAND | DOWNHILL SCOOTER TRAILS
7 Strecken, 45 Kilometer: Zwischen Silleren, Hahnenmoos und Adalboden-Dorf warten endlose Abfahrten auf zwei Rädern.



TSCHENTENALP
Vom Dorf in 5 Minuten auf 1950 m ü. M. Kein Wunder, locken die Gondeln am Adalbodner Hausberg nicht nur Wanderer, Biker oder Gleitschirmflieger an.

KANDERSTEG



OESCHINENSEE | OESCHINEN LAKE | LAC D'OESCHINEN
Spektakulär wird der Gletschersee von Felswänden und grandiosen Gipfeln umrundet – Ideal zum Rudern, Sommerrodeln und Baden.



SUNNBÜEL – GEMMIPASS
SUNNBÜEL ET LE COL DE LA GEMMI
Einst querten Goethe und Mark Twain den historischen Pass. Deren Spuren lassen sich im legendären Berghotel Schwarzenbach entdecken.



ALLMENALP
Ob mit der Bergbahn, durch den Fels oder auf dem Luftweg: Für imposante Aussichten ist auf der Allmenalp gesorgt.

KIENTAL/REICHENBACH



GRIESALP
Enge Kurven, tosende Wasserfälle, schroffe Felsen: Der abenteuerliche Weg von Kiental hinauf zur Griesalp ist die steilste Postautostrecke Europas.



RAMSLAUENEN
Die Seilbahn bringt Gäste auf 1400 m ü. M. Oben wartet die Terrasse des Berghauses und ein weites Wegnetz.



WILDWASSERWEG TSCHINGEL
WHITE WATERWAY
CHEMIN DE L'EAU VIVE
Schäumende Wasserfälle warten in der Felsenschlucht zwischen Tschingel und Griesalp. An- und Abreise mit dem Postauto empfohlen, Wanderzeit ca. 2 Stunden.

Gut zu wissen Good to Know | Bon à savoir

Die Tourismusdestination Adelboden-Lenk-Kandersteg reicht vom Kiental über Kandersteg nach Adelboden, Frutigen bis an die Lenk.

The Tourist Destination Adelboden-Lenk-Kandersteg reaches from Kiental and Kandersteg to Adelboden, Frutigen and Lenk.

La destination touristique Adelboden-Lenk-Kandersteg s'étend du Kiental à Kandersteg via Adelboden, Frutigen et jusqu'à la Lenk.

TOURIST CENTER FRUTIGEN

Beratung, Reservation von Hotelzimmern, Ferienwohnungen, Verkauf von Bergbahnpässen, Kartenmaterial, Gutscheinen, Souvenirs und Spartageskarten Gemeinde. Untere Bahnhofstrasse 14, Frutigen
+41 (0)33 671 14 21
frutigen@be-welcome.ch
frutigen-tourismus.ch

GÄSTEKARTE | GUEST CARD CARTE D'HÔTE

Jeder Gast bezahlt die Kurtaxe – aber wofür? Eine Übersicht finden Sie unter frutigen-tourismus.ch/ kurtaxen. Gemäss dem Reglement der Gemeinde Frutigen ist jeder Gast verpflichtet, diese Abgabe zu entrichten, dafür können Sie von den Vorteilen der Gästekarte profitieren. Die Karte wird von Ihrer Unterkunft ausgestellt. Ihre Vorteile: siehe Seite 10

Every overnight guest pays the tourist tax – but why? Can you find an overview at frutigen-tourismus.ch/en/tourist-taxes. All overnight guests to Frutigen are required to pay this tax in return for a guest card which entitles you to attractive discounts where indicated. You will receive this card directly from accommodation. Your benefits: see page 10

Chaque hôte paie une taxe de séjour – mais pour quoi faire? Vous trouverez un aperçu

sous : frutigen-tourismus.ch/fr/taxe-de-sejour. Selon les règlements communaux de Frutigen, chaque hôte est tenu de payer une taxe de séjour. Vous pourrez ainsi obtenir une carte d'hôte et profiter de ses nombreux avantages. Vous recevrez la carte directement chez votre logement. Vous trouverez un aperçu de vos avantages à la page 10

REISEZENTRUM BLS

BLS TRAVEL CENTER
CENTRE VOYAGEURS BLS
An 365 Tagen geöffnet.
Bahnbillette, Eventtickets,
Reisebüro

Open 365 days a year.
Train tickets, event tickets,
travel agency.

Ouvert 365 jours par an.
Billets de train et de spectacles,
agence de voyage.

frutigen@bbs.ch
+41 (0)58 327 39 39

PARKPLÄTZE

PARKING
Bahnhof Frutigen, Marktplatz,
Sportzentrum

ÖFFENTLICHE ELEKTRO-TANKSTELLEN | PUBLIC ELECTRIC FILLING STATIONS STATIONS DE RECHARGE ÉLECTRIQUE

2 Plätze Autohaus von Känel
AG, Frutigen
2 Plätze Elektroplan Buchs &
Grossen AG, Frutigen
2 Plätze Talstation Elsigenalp
(Elsigbach), Achseten
1 Platz Werkhof, Mülönen

BARGELDBEZUG

CASH-POINTS
GUICHETS BANCAIRES

Berner Kantonalbank BEKB
Kanderstegstr. 14, Frutigen

**Spar- und Leihkasse
Frutigen AG**

Dorfstrasse 13, Frutigen

Raiffeisenbank Frutigland
Vordorfgasse 1, Frutigen

Post Frutigen

Dorfstrasse 28, Frutigen

Migros Frutigen

Kanderstegstrasse 31, Frutigen

GELDWECHSEL

MONEY EXCHANGE

CHANGE DE DEVISES

Montag bis Freitag bei den Banken BEKB und SLF. Samstagvormittag Post Frutigen.

Täglich auch samstags und sonntags im Reisezentrum BLS Bahnhof Frutigen.

Monday-Friday at BEKB and SLF in Frutigen. Saturday morning at the Post in Frutigen. Daily also Saturday and Sunday at Travel Center BLS train station Frutigen.

Du lundi au vendredi auprès les banques BEKB et SLF. Le samedi auprès de la poste à Frutigen. Quotidien aussi samedi et dimanche au centre de voyage BLS gare Frutigen

ENTSORGUNG

WASTE DISPOSAL

GESTION DES DÉCHETS

Der Kehrriecht ist in offiziellen Gebührensäcken zu entsorgen. Weitere Infos auf dem Kehrriechtmerkblatt der Gemeinde Frutigen.

General waste must be deposited in official, tax-paid refuse sacks. For more details about recycling and waste disposal, refer to the special information sheet.

Les déchets sont à éliminer dans les sacs taxés. Plus d'informations sur la circulaire sur le recyclage.

+41 (0)33 672 52 20
frutigen.ch

HIOB BROCKENSTUBE

THRIFT SHOP | BROCANTE

Montag–Freitag 9–12 Uhr
und 14–18.30 Uhr
Samstag 9–12 Uhr und
12.30–16 Uhr

Falkenstr. 13, Frutigen
+41 (0)33 671 19 19
hiob.ch

BROCKENSTUBE

FRAUENVEREIN FRUTIGEN

THRIFT SHOP | BROCANTE

Donnerstag 13.30–16.30 Uhr
Zusätzlich jeden 1. Samstag
des Monats 9.30–12 Uhr
Baumgärtliweg, Frutigen
(Nähe reformierte Kirche)
+41 (0)79 675 26 54



Besuchen Sie uns

Geführte Besichtigungen 2024
bls.ch/visit

Visitez-nous

Visites guidées 2024
bls.ch/visit

Visit us

Guided tours 2024
bls.ch/visit

WICHTIGE TELEFONNUMMERN | IMPORTANT PHONE NUMBERS | NUMÉROS DE TÉLÉPHONE IMPORTANTS

Ambulanz Notruf/ Rettungsdienst	144
Regionaler Notfalldienst	+41 (0)33 671 11 11
REGA (Rettungsflugwacht)	1414
Air-Glacières	1415
Polizei-Notruf	117
Feuerwehr	118
Tourist Center Frutigen	+41 (0)33 671 14 21
Kantonspolizei, Posten Frutigen	+41 (0)33 356 84 01
AFA Busbetrieb Adelboden	+41 (0)33 673 74 74
Bahnhof Frutigen	+41 (0)58 327 39 39
AFA Taxi	+41 (0)75 415 15 15
Taxi Kander-Reisen, Frutigen	+41 (0)33 671 11 71

TIPP**PURALPINA**

Der Betrieb hat sich auf kraftvolle Naturprodukte spezialisiert. Seine Spezialität sind Heilsalben aus Schweizer Murrelittieröl und Kräutern.
puralpina.ch

ÄRZTE | DOCTORS | MÉDECINS

Regionaler Notfalldienst	+41 (0)33 671 11 11
Spital Frutigen	+41 (0)33 672 26 26
Praxis Rüesch&Bender	+41 (0)33 655 81 81
Apotheke Frutigen	+41 (0)33 671 22 65

ZAHNÄRZTE | DENTISTS | DENTISTES

Dr. med. dent. Sebastian Wilke, Frutigen	+41 (0)33 672 37 37
Zahnarztpraxis Germann & Hug, Frutigen	+41 (0)33 671 10 81
Zahnarzt Oberland AG, Frutigen	+41 (0)33 673 08 08

TIERÄRZTE | VETERINARY | VÉTÉRINAIRES

Tierärztliche Gemeinschaftspraxis Lindenmatte AG, Frutigen	+41 (0)33 671 30 00
Dr. med. vet. Andrea Feist, Frutigen	+41 (0)33 671 15 60

FUNDBÜRO | LOST AND FOUND | BUREAU DES OBJETS TROUVÉS

Fundbüro Frutigen	+41 (0)33 672 52 00
-------------------	---------------------

Impressum und Kontakt

Imprint and contact

Mentions légales et contact

INFORMATIONEN UND PREISE

INFORMATION AND PRICES
INFORMATIONS ET PRIX

Änderungen zu Angaben und Preisen im Ferienbegleiter sind ausdrücklich vorbehalten.

All indicated prices and information are subject to change without prior notice.

Les Informations et les prix sont indiqués sous réserve de modifications.

HERAUSGEBER

PUBLISHER | ÉDITEUR
Tourismus Adelboden-
Lenk-Kandersteg
Ausgabe Sommer 2024

REDAKTION

EDITORIAL TEAM | RÉDACTION

Corinne von Bergen
Larissa Huggler
Dominique Lüthy
Benjamin Haltmeier
Aline Fuhrer

KONZEPT, GESTALTUNG

CONCEPT, DESIGN
CONCEPT, GRAPHISME
Tourismus Adelboden-
Lenk-Kandersteg

DRUCK | PRINT | IMPRESSION

Egger AG, Print und Dialog,
Frutigen

FOTOS | IMAGES | PHOTOS


Tourismus Adelboden-
Lenk-Kandersteg
Anja Zurbrügg
Frutigresort
Sven Allenbach
Jan Vils
Verein Kander Kultur

Martin Daengeli
Elsigenalpbahnen AG
Bergbahnen Adelboden-Lenk AG
Bergbahnen Engstligenalp AG
Sportzentrum Frutigen
Kevin Wildhaber
Kohlermedia
Puralpina AG
BLS AG
Rob Lewis


AUFLAGE

CIRCULATION | ÉDITION
2000 Exemplare

 facebook.com/frutigen.tourismus

 [instagram.com/
adelbodenlenkkandersteg](https://instagram.com/adelbodenlenkkandersteg)

 [youtube.com/
adelbodenlenkkandersteg](https://youtube.com/adelbodenlenkkandersteg)

 [meine-berge.ch/
newsletter-anmeldung](mailto:meine-berge.ch/newsletter-anmeldung)
meine-berge.ch



**Tourismus Adelboden-
Lenk-Kandersteg**

Tourist Center Frutigen

Untere Bahnhofstrasse 14
CH-3714 Frutigen

Tel. +41 (0)33 671 14 21
frutigen@be-welcome.ch
frutigen-tourismus.ch


**ADELBODEN LENK
KANDERSTEG**

MADE IN BERN



Schweiz.